

地域密着型サービス

(介護予防)小規模多機能型居宅介護事業所

おおみや苑あけだの家



おおみや苑あけだの家は…

- ①住み慣れた地域でその人らしく最期まで共に支えあい安心した生活をめざします
- ②気軽に来れ、ほっこり、ゆったりでき、優しさ笑顔のあふれる家をめざします

社会福祉法人
丹後大宮福祉会

小規模多機能型居宅介護とは？

小規模多機能型居宅介護とは、「住み慣れた地域や自宅で可能な限り、いつまでも長く生活していきたい」という高齢者の思いに応えるサービスのことです。住み慣れた自宅を生活の拠点に、施設へ通ってきていただくことを中心に、必要に応じて施設へ泊まって頂いたり、または顔見知りの職員が自宅を訪問してお世話や介護を行います。

高齢者の方々は、この小規模多機能型居宅介護へ登録して頂くことにより、その時、その時、その状況に応じた適切な介護サービスを受けることができ、自宅とそれまでの暮らしを大切にしながら住み慣れた地域での生活の継続が可能となります。全て顔なじみの職員がかかわり、24時間、365日体制で切れ目なく暮らしを支えます。

小規模多機能の機能

小規模多機能ホームの4つの機能をご紹介します。

◆通い

在宅で暮らし続けることを支える基本となるのが「通い」の機能です。自宅に来てくれる機能や宿泊の機能は、通いの機能の延長線上にあると位置づけています。

◆宿泊

「通い」と同じ場所を使い、同じスタッフが対応するのが、小規模多機能型居宅介護における「宿泊」機能です。宿泊は通いの延長であると考えられます。

◆訪問

従来の訪問介護とは異なり、自宅で過ごしている時間帯も「通い」や「宿泊」と同じスタッフが「訪問」する機能です。お年寄りの状態の変化によって、急に通えなくなった際に、スタッフが自宅に赴き安否を確認したり、一緒に時間を過ごすというものです。

◆ケアマネジメント

小規模多機能型居宅介護における「ケアマネジメント」の機能は、介護保険におけるケアプランの作成はもちろん、一人ひとりのお年寄りのために事業所の機能を柔軟に組み合わせせていきます。

施設概要

設置主体：社会福祉法人丹後大宮福祉会

所在地：京都府京丹後市大宮町明田1165番地

利用対象：要支援認定・要介護認定を受けておられる方

通常の事業の実施地域：京丹後市大宮町（第三小学校区）

登録定員：24人（通いサービス定員12人、宿泊サービス定員4人）

※特定のサービス（訪問看護・訪問リハビリテーション・居宅療養管理指導・福祉用具貸与）を除いて、他の事業所のサービスはご利用できなくなります。

ご利用料金

(令和元年 10月1日現在)

小規模多機能ホームおみや苑あけだの家のご利用は、全て介護保険対象サービスとなっております。このために実際に施設をご利用いただくまでには、介護認定の申請およびケアプランの作成が必要となります。ご利用料金は下記のようになります。

保険給付の自己負担（介護保険の給付にかかる1割の自己負担分）

介護度	単位	利用者負担額（月額）
要支援 1	3, 418	3, 418円
要支援 2	6, 908	6, 908円
要介護 1	10, 364	10, 364円
要介護 2	15, 232	15, 232円
要介護 3	22, 157	22, 157円
要介護 4	24, 454	24, 454円
要介護 5	26, 964	26, 964円

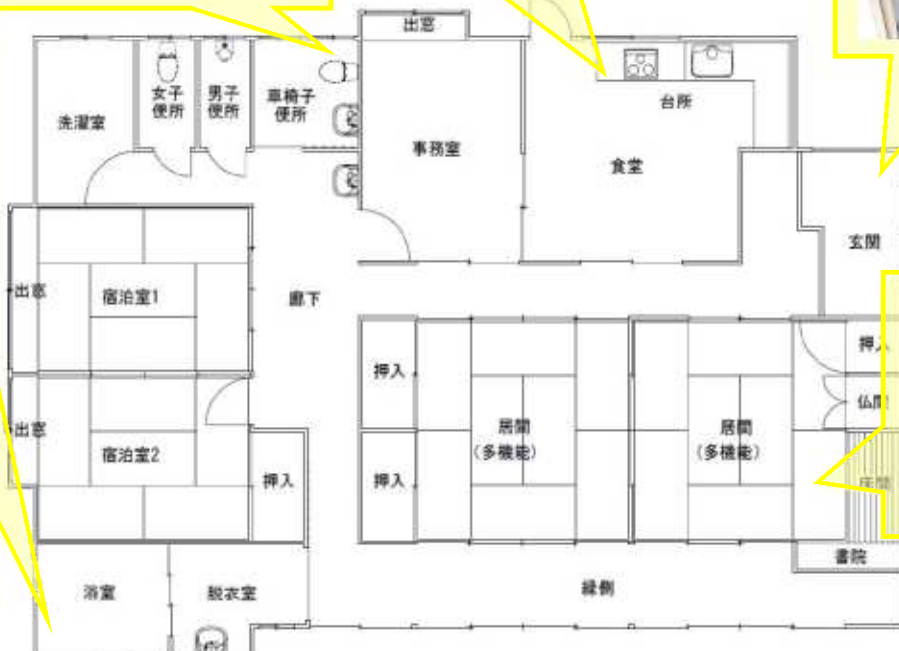
※介護保険負担額はご利用頻度にかかわらず定額です。

※その他にも加算があります。

保険給付以外の自己負担

項目	料金
食事代	朝食 282円
	昼食 555円
	夕食 555円
宿泊費	2, 000円
おむつ代・レク材料他	実費

平面図



周辺地図



おおみや苑あけだの家

〒629-2514

京都府京丹後市大宮町明田 1 1 6 5

T E L 0 7 7 2 - 6 8 - 1 0 9 5

F A X 0 7 7 2 - 6 8 - 1 0 9 6

協力施設

おおみや苑／ケアハウス赤坂

〒629-2501

京都府京丹後市大宮町口大野 2 9 5

T E L 0 7 7 2 - 6 8 - 1 5 2 5 (代)

F A X 0 7 7 2 - 6 8 - 1 6 3 6 (代)

<http://www.oomiyaen.com>

E-mail oomiyaen@mx.nkansai.ne.jp

グループホームおおみや

〒629-2523

京都府京丹後市大宮町三坂 1 3 2 - 3

T E L 0 7 7 2 - 6 4 - 5 7 5 5

F A X 0 7 7 2 - 6 4 - 5 7 6 6